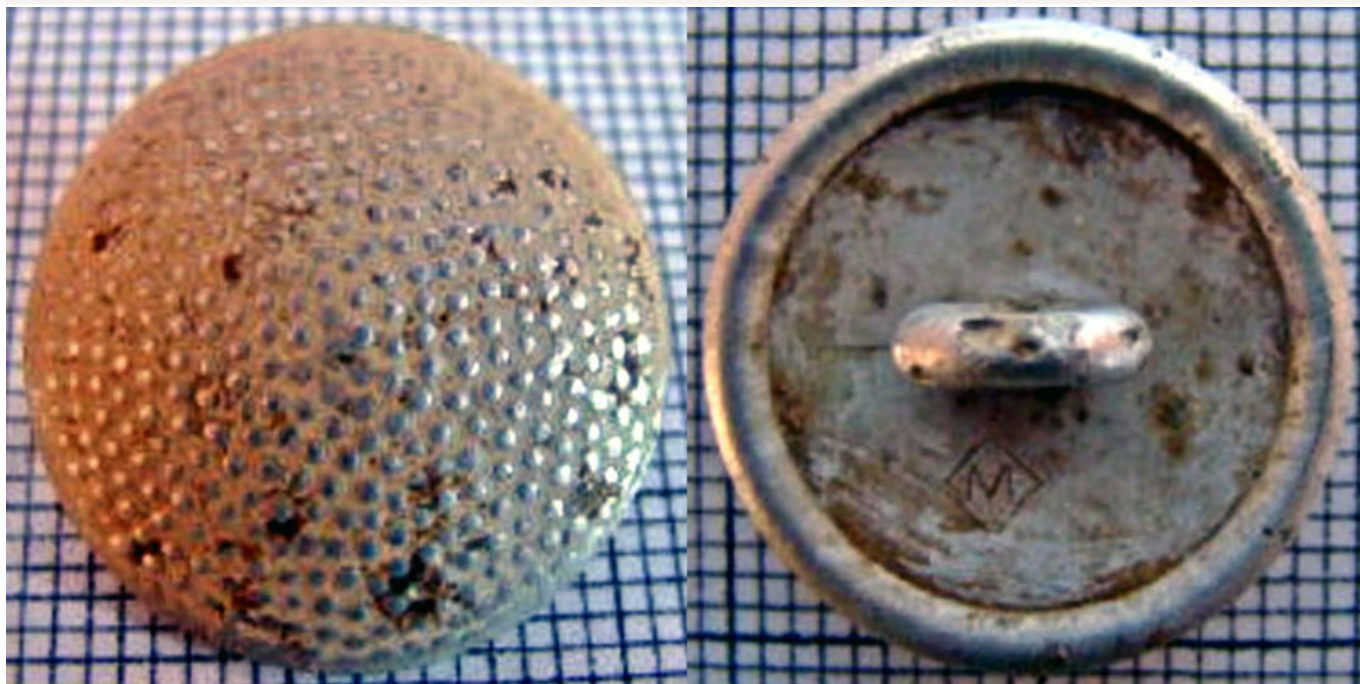




**BUTTONARIUM**  
OGÓLNOPOLSKA  
@ KOLEKCJA GUZIKÓW

[www.buttonarium.eu](http://www.buttonarium.eu)

Karta katalogowa guzika btrm002351



### Dane szczegółowe

Właściciel: **Mateusz**  
Kraj: **Niemcy**  
Okres historyczny: **brak danych**  
Znaleziono: **b.d.**  
Materiał awersu: **aluminium**  
Materiał rewersu: **aluminium**  
Wykończenie: **brak**  
Sygnowanie: **! M w rombie**  
Wytwórca: **! M w rombie (Niemcy)**  
Średnica: **21.5 mm**  
Typ uszka: **dрут**  
Rant: **●---**  
Profil: **(( - dwuwarstwowy, wypukło-wklęsły**

### Występujące elementy

- groszek

### Przeznaczenie

- wojskowy

Ostatnia aktualizacja: **2017-11-14 20:44**

## Opis guzika btrm002351

**Niemiecki guzik wojskowy** z lat 1928-1945

© [buttonarium.eu](http://buttonarium.eu)

**Awers** w postaci groszkowanego tła.

### Ciekawostka

Po zakończeniu II wojny światowej w obydwu państwach niemieckich (RFN i NRD) wykorzystywano bardzo podobne guziki i do dzisiaj obowiązują wzory guzików tzw. "Niemiec Zachodnich".

**Rewers** sygnowany: M (literę M wpisano w romb).

### Ciekawostka

Guziki te najczęściej były wykonane z cynku lub aluminium, niekiedy były też malowane farbą ochronną lub oksydowane.

### Przeznaczenie i datowanie

Jeżeli guzik posiadał na rewersie sygnaturę RZM, to znaczy, że był on przeznaczony dla funkcjonariuszy NSDAP. Skrót RZM oznaczał **Reichs Zeug Meistere**i der NSDAP - w Rzeszy Niemieckiej była to nazwa urzędu kontroli jakości wyrobów mundurowych przeznaczonych dla NSDAP i SA. Jeśli na rewersie nie było skrótu RZM, to znaczy, że guzik był przeznaczony dla Wehrmachtu.

### Ciekawostka

Guziki te najczęściej spotykane są w dwóch rozmiarach: 18,5 mm ( $\pm 0,5$  mm) i ok. 20,5 mm ( $\pm 0,5$ mm).

### Źródła



[Podobne guziki na stronie Buttonarium Polska](#)



[Wikipedia.pl - Narodowosocjalistyczna Niemiecka Partia Robotników](#)



[Wikipedia.pl - Sturmabteilung](#)



[Wikipedia.pl - Wehrmacht](#)



[Wikipedia.pl - Wykaz stopni w niemieckich siłach zbrojnych \(Wehrmacht\)](#)

## Wytwórca: ! M w rombie (Niemcy)

**M** (litera umieszczona w rombie) - sygnatura występująca na plastikowych guzikach przeznaczonych dla Kriegsmarine, (znane roczniki 1938-1940) oraz na cynkowych i aluminiowych tzw. "groszkowych" guzikach będących na wyposażeniu Wehrmachtu.

### Wnioski na podstawie guzików występujących w Buttonarium

Wytwórca ten prowadził swoją działalność w na terenie Niemiec, na pewno w latach 1938-1940.

Przy opracowaniu opisu wykorzystano informacje od użytkowników oraz wnioski z analizy guzików w Buttonarium.

*Jeśli chciałbyś coś dodać do tego opisu, to napisz poniżej komentarz. **Nie zapomnij podać źródeł tych informacji.***

Ostatnia aktualizacja: **2017-11-15 15:20**

Plik wygenerowano ze strony [www.buttonarium.eu](http://www.buttonarium.eu) 2026.05.12