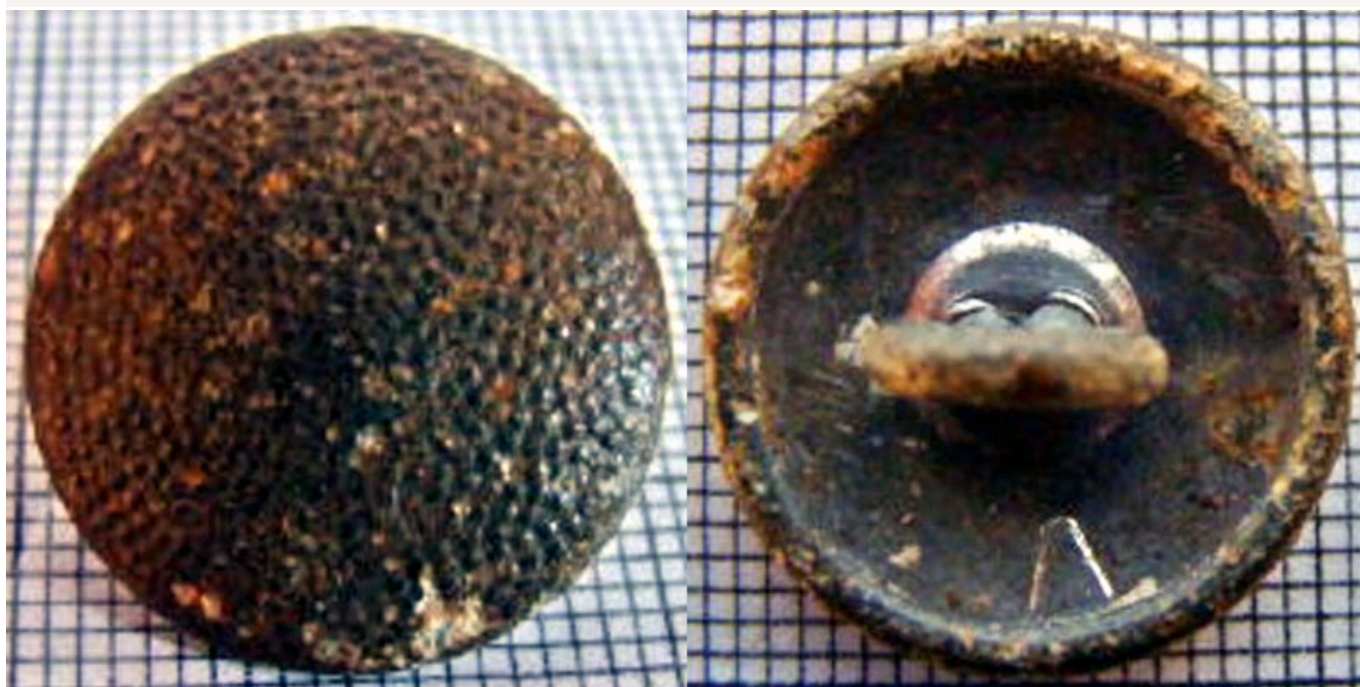




BUTTONARIUM
OGÓLNOPOLSKA
@ KOLEKCJA GUZIKÓW

www.buttonarium.eu

Karta katalogowa guzika btrm002352



Dane szczegółowe

Właściciel: **Mateusz**
Kraj: **Niemcy**
Okres historyczny: **brak danych**
Znaleziono: **b.d.**
Materiał awersu: **cynk**
Materiał rewersu: **b.d.**
Wykończenie: **brak**
Sygnowanie: **! Sygnatury nieczytelne**
Wytwórca: **! Sygnatury nieczytelne**
Średnica: **21.0 mm**
Typ uszka: **dрут**
Rant: **●---**
Profil: **((- dwuwarstwowy, wypukło-wklęsły**

Występujące elementy

- groszek

Przeznaczenie

- wojskowy

Ostatnia aktualizacja: **2016-08-25 20:45**

Plik wygenerowano ze strony www.buttonarium.eu 2024.05.27

Opis guzika btrm002352

Niemiecki guzik wojskowy z lat 1928-1945

© buttonarium.eu

Awers w postaci groszkowanego tła.

Ciekawostka

Po zakończeniu II wojny światowej w obydwu państwach niemieckich (RFN i NRD) wykorzystywano bardzo podobne guziki i do dzisiaj obowiązują wzory guzików tzw. "Niemiec Zachodnich".

Rewers sygnowany, ale sygnatury nie są czytelne.

Ciekawostka

Guziki te najczęściej były wykonane z cynku lub aluminium, niekiedy były też malowane farbą ochronną lub oksydowane.

Przeznaczenie i datowanie

Jeżeli guzik posiadał na rewersie sygnaturę RZM, to znaczy, że był on przeznaczony dla funkcjonariuszy NSDAP. Skrót RZM oznaczał **Reichs Zeug Meistere**i der NSDAP - w Rzeszy Niemieckiej była to nazwa urzędu kontroli jakości wyrobów mundurowych przeznaczonych dla NSDAP i SA. Jeśli na rewersie nie było skrótu RZM, to znaczy, że guzik był przeznaczony dla Wehrmachtu.

Ciekawostka

Guziki te najczęściej spotykane są w dwóch rozmiarach: 18,5 mm ($\pm 0,5$ mm) i ok. 20,5 mm ($\pm 0,5$ mm).

Źródła

-  [Podobne guziki na stronie Buttonarium Polska](#)
-  [Wikipedia.pl - Narodowosocjalistyczna Niemiecka Partia Robotników](#)
-  [Wikipedia.pl - Sturmabteilung](#)
-  [Wikipedia.pl - Wehrmacht](#)
-  [Wikipedia.pl - Wykaz stopni w niemieckich siłach zbrojnych \(Wehrmacht\)](#)

Wytwórca: ! Sygnatury nieczytelne

Sygnatury nieczytelne - wiadomo (lub wręcz częściowo widać), że guzik był sygnowany, ale nie można odczytać, ani chociaż zidentyfikować sygnatur.

Najczęstsze przyczyny takiego stanu rzeczy, to:

- wytarte lub słabo wybite sygnatury,
- zabrudzony rewers,
- rewers częściowo skorodowany.

Może jednak ktoś potrafi wskazać wytwórcę, wszelkie sugestie proszę wpisać w komentarzu do danego guzika, może to ułatwić identyfikację.

Przy opracowaniu opisu wykorzystano informacje od użytkowników oraz wnioski z analizy guzików w Buttonarium.

*Jeśli chciałbyś coś dodać do tego opisu, to napisz poniżej komentarz. **Nie zapomnij podać źródeł tych informacji.***

Ostatnia aktualizacja: **2017-11-15 10:31**

Plik wygenerowano ze strony www.buttonarium.eu 2024.05.27