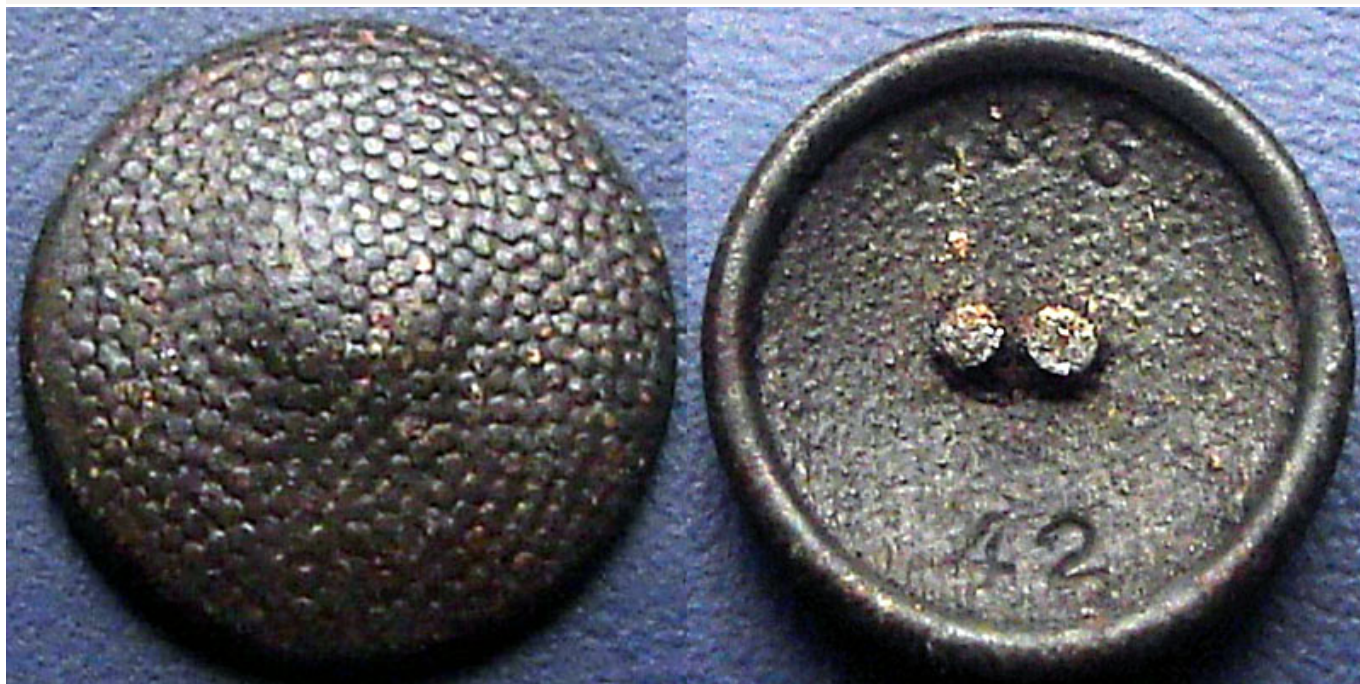




BUTTONARIUM
OGÓLNOPOLSKA
@ KOLEKCJA GUZIKÓW

www.buttonarium.eu

Karta katalogowa guzika btrm002687



Dane szczegółowe

Właściciel: **loczek163**
Kraj: **Niemcy**
Okres historyczny: **brak danych**
Znaleziono: **pomorskie**
Materiał awersu: **cynk**
Materiał rewersu: **cynk**
Wykończenie: **brak**
Sygnowanie: **A & S**
Wytwórca: **ASSMANN F.W. (Lüdenscheid)**
Średnica: **19.0 mm**
Typ uszka: **dрут**
Rant: **●---**
Profil: **((- dwuwarstwowy, wypukło-wklęsły**

Występujące elementy

- groszek

Przeznaczenie

- wojskowy

Ostatnia aktualizacja: **2016-08-25 21:34**

Plik wygenerowano ze strony www.buttonarium.eu 2026.06.25

Opis guzika btrm002687

Niemiecki guzik wojskowy z lat 1928-1945

© buttonarium.eu

Awers w postaci groszkowanego tła.

Ciekawostka

Po zakończeniu II wojny światowej w obydwu państwach niemieckich (RFN i NRD) wykorzystywano bardzo podobne guziki i do dzisiaj obowiązują wzory guzików tzw. "Niemiec Zachodnich".

Rewers sygnowany: A&S 42.

Ciekawostka

Guziki te najczęściej były wykonane z cynku lub aluminium, niekiedy były też malowane farbą ochronną lub oksydowane.

Guzik znaleziono w okolicach miejscowości Sobieszewo.

Przeznaczenie i datowanie

Jeżeli guzik posiadał na rewersie sygnaturę RZM, to znaczy, że był on przeznaczony dla funkcjonariuszy NSDAP. Skrót RZM oznaczał **Reichs Zeug Meisterei der NSDAP** - w Rzeszy Niemieckiej była to nazwa urzędu kontroli jakości wyrobów mundurowych przeznaczonych dla NSDAP i SA. Jeśli na rewersie nie było skrótu RZM, to znaczy, że guzik był przeznaczony dla Wehrmachtu.

Ciekawostka

Guziki te najczęściej spotykane są w dwóch rozmiarach: 18,5 mm ($\pm 0,5$ mm) i ok. 20,5 mm ($\pm 0,5$ mm).

Źródła



[Podobne guziki na stronie Buttonarium Polska](#)



[Wikipedia.pl - Narodowosocjalistyczna Niemiecka Partia Robotników](#)



[Wikipedia.pl - Sturmabteilung](#)



[Wikipedia.pl - Wehrmacht](#)



[Wikipedia.pl - Wykaz stopni w niemieckich siłach zbrojnych \(Wehrmacht\)](#)

Wytwórca: ASSMANN F.W. (Lüdenscheid)

Firma **F. W. Assmann & Söhne** została założona w 1826 roku przez Friedricha Wilhelma Assmanna w miejscowości Lüdenscheid. Po jego śmierci firma była zarządzana przez syna Eugena Assmanna (1877-1929). Kolejnym jej właścicielem był syn Eugena - Rudolf Assmann (1897-1940).

Ciekawostki:

- Jeżeli guzik posiadał na rewersie sygnaturę RZM, to znaczy, że był on przeznaczony dla funkcjonariuszy NSDAP. Skrót RZM oznacza **Reichs Zeug Meisterei der NSDAP** - w Rzeszy Niemieckiej była to nazwa urzędu kontroli jakości wyrobów mundurowych przeznaczonych dla NSDAP i SA.
- Firma produkowała guziki również na rynek rosyjski o czym świadczą napisy reklamowe typu: *1 COPTЪ*.
- Czasami w sygnaturze pojawiały się litery DRGM, czyli Deutsches Reichs Gebrauch Muster, czyli Wzór Użytkowy Rzeszy Niemieckiej.
- Czasami w sygnaturze pojawiał się napis: GES. GESCH. który jest skrótem od: GESETZLICH GESCHÜTZT, co oznacza Prawnie Chroniony

Źródła:

- [Assmann & Söhne - KATALOG](#)
- [Historia firmy ASSMANN](#)
- [Kody RZM 1](#)
- [Kody RZM 2](#)
- [Kody RZM 3](#)
- [Kody RZM 4](#)
- [Loga wytwórców](#)

Przy opracowaniu opisu wykorzystano informacje od użytkowników oraz wnioski z analiz guzików w Buttonarium.

*Jeśli chciałbyś coś zmienić lub dodać do tego opisu, to napisz poniżej komentarz. **Nie zapomnij podać źródeł informacji.***

Ostatnia aktualizacja: **2017-11-14 20:27**