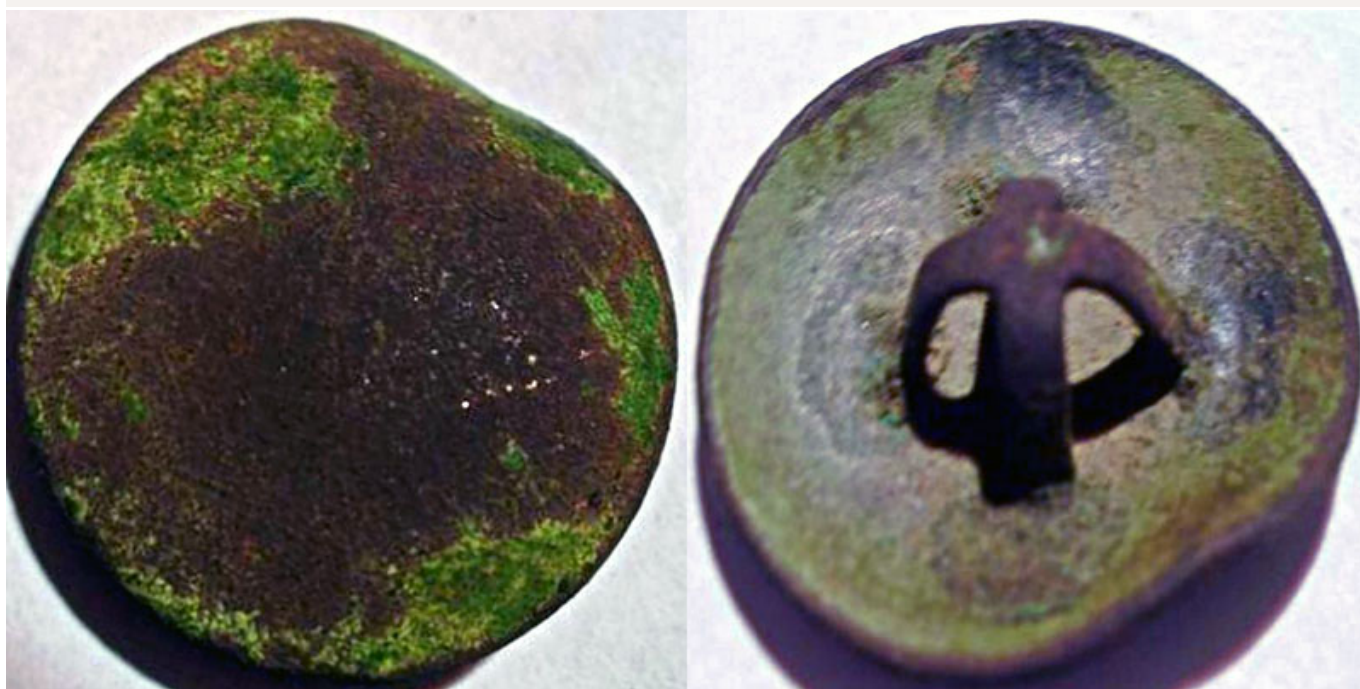




**BUTTONARIUM**  
OGÓLNOPOLSKA  
@ KOLEKCJA GUZIKÓW

[www.buttonarium.eu](http://www.buttonarium.eu)

Karta katalogowa guzika btrm002939



## Dane szczegółowe

Właściciel: **krystek92**  
Kraj: **Francja**  
Okres historyczny: **brak danych**  
Znaleziono: **b.d.**  
Materiał awersu: **mosiądz**  
Materiał rewersu: **g.jednorodny**  
Wykończenie: **brak**  
Sygnowanie: **! Bez sygnatur wytwórcy**  
Wytwórca: **! Bez sygnatur wytwórcy**  
Średnica: **brak danych**  
Typ uszka: **koszyczek**  
Rant: **●---**  
Profil: **| - jednowarstwowy, płaski**

## Występujące elementy

- gładki

## Przeznaczenie

- wojskowy

Ostatnia aktualizacja: **2017-08-18 08:59**

## Opis guzika btrm002939

Płaski guzik z nieco nietypowym uszkiem typu koszyczek, rewers bez sygnatur wytwórcy. Istnieje hipoteza, że jest to tzw. guzik zastępczy, prawdopodobnie z czasów Armii Napoleona I.

## Wytwórca: ! Bez sygnatur wytwórcy

Starsze guziki nie były w ogóle sygnowane, zdecydowana większość guzików wykonanych techniką odlewu też nie posiadała oznaczeń wytwórcy. Niektórzy producenci nie podpisywali swoich wyrobów lub tylko czasowo ich nie znakowali (np. na początku swojej działalności). Francuskie guziki wojskowe, z okresu wojen napoleońskich, przeważnie nie były sygnowane, zwłaszcza te z uszkiem typu *koszyczek*. Współczesne, cywilne guziki ozdobne w zdecydowanej większości nie posiadają żadnych oznaczeń wytwórcy. Na podstawie braku sygnatury trudno wyciągać jakiegokolwiek wnioski na temat wytwórcy, czy chociażby kraju pochodzenia. Jedyną podpowiedzią jest budowa guzika, która w pewnych sytuacjach może być pomocna w przypisaniu danego guzika do producenta, kraju, czy epoki.

Przy opracowaniu opisu wykorzystano informacje od użytkowników oraz wnioski z analizy guzików w Buttonarium.

*Jeśli chciałbyś coś dodać do tego opisu, to napisz poniżej komentarz. **Nie zapomnij podać źródeł tych informacji.***

Ostatnia aktualizacja: **2017-11-15 08:45**

Plik wygenerowano ze strony [www.buttonarium.eu](http://www.buttonarium.eu) 2026.06.11